

PARTICIPACIÓN EDUCATIVA DE LA COMUNIDAD.



COMISIONES MIXTAS.

COMUNIDAD DE APRENDIZAJE
IES FUENTE GRANDE.



¿ QUÉ ES LA PARTICIPACIÓN EDUCATIVA?



- Es una forma de participación basada en la intervención de las familias y voluntarios de la comunidad en espacios formativos y en las decisiones sobre aspectos que influyen en el aprendizaje del alumnado.
- Incide en cuestiones fundamentales de la vida escolar ya que se generan multitud de interacciones que son beneficiosas para el aprendizaje.
- La participación de diferentes agentes, dan cohesión al centro y fortalecen las redes de solidaridad.



TIPOS DE PARTICIPACIÓN.

INFORMATIVA

La familia recibe información sobre actividades, funcionamiento del centro y decisiones tomadas.
No se participa en la toma de decisiones.



CONSULTIVA

La participación se limita a responder consultas concretas. Las decisiones son tomadas en los órganos de dirección del centro.



EDUCATIVA

Las familias participan de las actividades de aprendizaje. Distintos sectores de la comunidad participan de programas formativos.



TIPOS DE PARTICIPACIÓN.

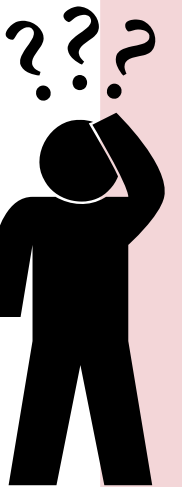
EVALUATIVA

Las familias ayudan a evaluar el progreso educativo. Participan de la evaluación general del centro.



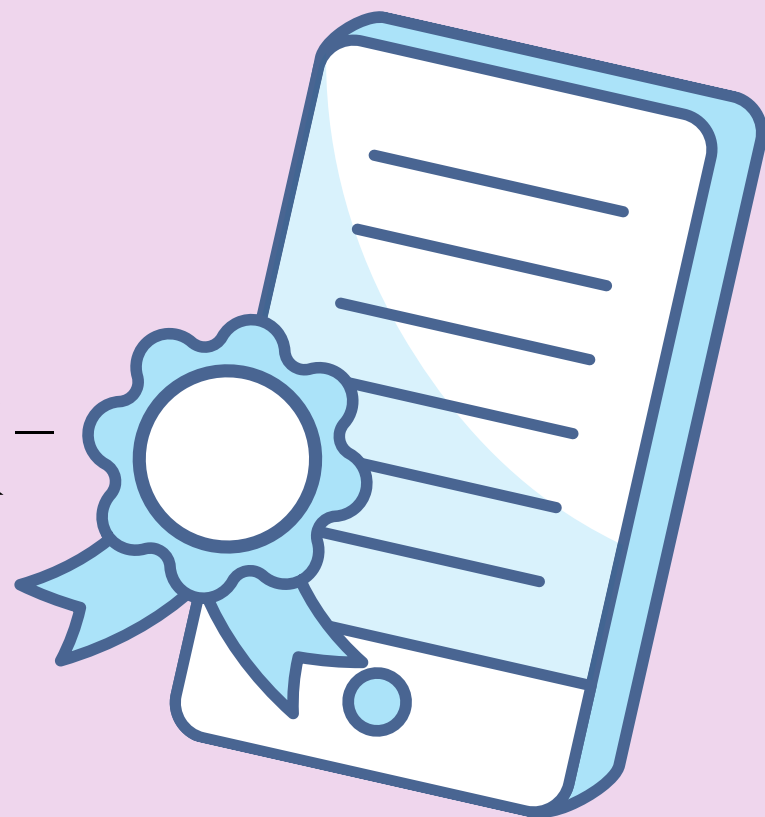
DECISORIA

Las familias participan del proceso de la toma de decisiones, teniendo una participación representativa en los órganos que toman decisiones.



PARTICIPACIÓN DECISORIA, EVALUATIVA Y EDUCATIVA

REPERCUTEN
EN EL
ÉXITO
ESCOLAR-



Facilitan la coordinación entre las familias, el centro educativo y otros agentes educativos y del entorno.

Posibilitan la toma de decisiones conjunta para un mismo fin: mejorar el rendimiento escolar y el éxito académico.

Mejoran la relación entre familia, centro educativo y localidad.

Refuerzan las relaciones de solidaridad, complicidad y amistad entre los sectores de la comunidad

Permiten una relación más igualitaria con las familias contribuyendo a la superación de desigualdades y prevención y resolución de conflictos de manera más efectiva.

¿ CÓMO SE DA LA PARTICIPACIÓN DECISORIA, EVALUATIVA Y EDUCATIVA?



- A través de Comisiones Mixtas y Asambleas



- A través de Actuaciones Educativas de Éxito: Grupos interactivos, Bibliotecas tutorizadas, Comisiones Mixtas, etc...
- Formación de Familias.

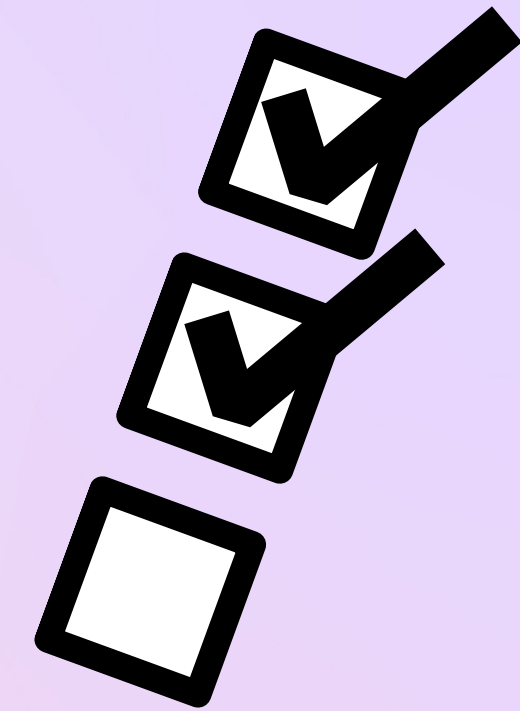
PARTICIPACIÓN EDUCATIVA DE LA COMUNIDAD

OCURRE POR MEDIO DE DOS VÍAS.



- **Participación del voluntariado en Actuaciones Educativas de Éxito.** Aumentan los recursos humanos y permiten actuaciones inclusivas que mejoran el rendimiento y la convivencia.
- **Formación de Familias.**

PARTICIPACIÓN EVALUATIVA DE LA COMUNIDAD



- Supone la participación de las familias y otros miembros de la comunidad en la **evaluación de los procesos educativos**, incluyendo cuestiones del aprendizaje como del centro en su conjunto.
- Permite la **mejora de las Actuaciones Educativas** que sucedene en el centro educativo.

PARTICIPACIÓN DECISORIA DE LA COMUNIDAD



- Supone la **creación de espacios** en los que todos los sectores de la comunidad pueden hablar, expresar sus opiniones, debatir y llegar a consensos en relación a la educación



CONVERTIR LOS SUEÑOS EN REALIDAD

COMISIONES MIXTAS Y MISIÓN GESTORA.

La Comunidad de Aprendizaje del IES Fuente Grande



CELEBRA LA FASE DEL SUEÑO.

VIERNES 29 OCTUBRE
JARDÍN BOTÁNICO PACO CASTILLEJO.
IES FUENTE GRANDE.

Acércate y sueña con la comunidad el centro que queremos



¿ QUÉ SON LAS COMISIONES MIXTAS?

Es la forma de organizar la gestión de la comunidad, que asegura la participación de todos los sectores de la misma. Están formadas por representantes de todos los sectores de la comunidad. La misión básica de ellas es hacer realidad los prioridades detectadas en la Fase del Sueño.



ORIENTACIONES PARA CONSTITUIR COMISIONES MIXTAS.

ESTABLECER PRIORIDADES

Se debe tener en mente las prioridades de la comunidad y del centro. . Esto se establece en la fase de transformación y del sueño.

VALORAR TODAS LAS COMISIONES

Hemos de pensar que todas las comisiones son importantes para alcanzar los objetivos marcados.

DAR AUTONOMIA A LAS COMISIONES

Han de tener autonomía para tomar decisiones que serán validadas por la Comisión Gestora

ORIENTACIONES PARA CONSTITUIR COMISIONES MIXTAS.

FORMAR GRUPOS HETEROGÉNEOS

Participan todos los sectores: alumnado, profesorado, familias, otros miembros de la comunidad...

La diversidad es elemento enriquecedor
(Inteligencia Cultural)

ESCUCHAR A LA COMUNIDAD

Contar con las opiniones de la comunidad y familias a la hora de tomar decisiones.

CONSIDERAR LA DISPONIBILIDAD DE LOS PARTICIPANTES.

Flexibilidad en los horarios de la reuniones adaptados a las posibilidades de las familias.

Establecer horarios accesibles a la mayoría.

ORIENTACIONES PARA CONSTITUIR COMISIONES MIXTAS.

HACER BUEN USO DEL TIEMPO

No perder de vista el tiempo real de que se dispone. Elaborar orden del día o guión con los temas a tratar.

Ser puntual en el comienzo y fin de las reuniones.

Hacer la reunion aunque no estén todos.

PROMOVER DIÁLOGO IGUALITARIO

Establecer un clima de confianza y diálogo usando un lenguaje claro e **igualitario.**

GARANTIZAR LA PLURALIDAD DE VOCES

Evitar protagonismos.

Para esablecer un diálogo igualitario, todas las ideas han de ser cnsideradas en función de la

validez del argumento y no de la posición jerárquica.

ORIENTACIONES PARA CONSTITUIR COMISIONES MIXTAS.

COMUNICARSE

Usar todos los canales de comunicación posibles.

Esta comunicación es básica para fomentar la participación de la comunidad.

VALORAR LA PARTICIPACIÓN

No debemos quejarnos del pequeño número de participantes. No debemos descalificar a los que no participan. Estas actitudes no promueven la participación.

VALORAR AL ALUMNADO.

Enfatizar siempre ante las familias los aspectos positivos de los hijos, evitando que las intervenciones sean quejas o aspectos negativos. Crear altas expectativas en el alumnado.

CREEN EN EL POTENCIAL DE LAS FAMILIAS.

Mantener altas expectativas en la capacidad de las familias para participar. Ellos son agentes imprescindibles. La educación necesit actuar como agente transformador y estimular las nteracciones entre las personas permitiendo que tdos participen de forma activa, crítica y reflexiva.



NUESTRAS COMISIONES MIXTAS.

COMISIÓN DE
CONVIVENCIA

COMISIÓN
DE
VOLUNTA-
RIADO.

COMISIÓN
MEDIO
AMBIENTE
Y
ECOLOGÍA.

NUESTRAS COMISIONES MIXTAS.

COMISIÓN DE
RECURSOS E
INFRAES-
TRUCTURAS

COMISIÓN
RELACIÓN CON
EL ENTORNO Y
DINAMIZACIÓN